

dne **17. 4. 2024** od **8:00** do **13:00** hodin

Plánovaná odstávka zahrnuje tyto lokality:**Milhostov (okres Cheb)**část obce **Milhostov**

č. p. 1, 3, 4, 6, 7, 8, 11, 14, 16, 22, 23, 24, 27, 31, 32, 34, 38, 42, 45, 50, 51, 55, 57-75, 79-83, 85, 86

část obce **Vackovec**

č. p. 1, 10, 11, 12, 13

kat. území **Vackovec** (kód **694827**): parcelní č. 12, 18, 20kat. území **Děvín** (kód **694771**): parcelní č. 18kat. území **Milhostov** (kód **694819**): parcelní č. 267, 266/2, 31,32, 21/1, 91/1, 157/1, 180, 265/1, 265/13**Nebanice (okres Cheb)**část obce **Hartoušov**

č. p. 3, 4, 7, 11, 12

kat. území **Hartoušov** (kód **701726**): parcelní č. 11/1, 30/1, 59/2, 60/3část obce **Nebanice**

č. p. 13

Třebeň (okres Cheb)část obce **Povodí**

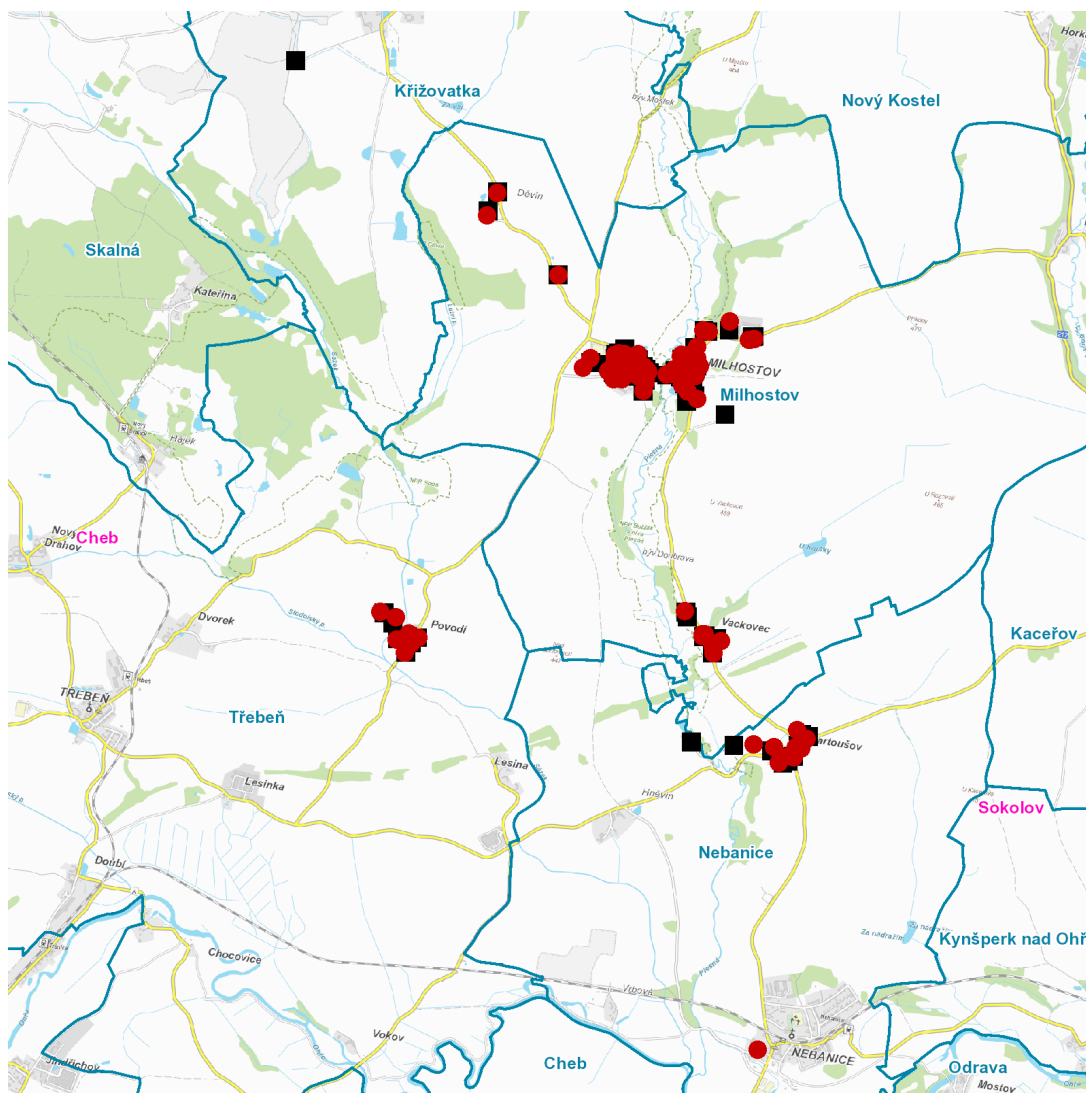
č. p. 2, 4, 5, 6, 7, 17

kat. území **Povodí** (kód **769550**): parcelní č. 345, 346**UPOZORNĚNÍ**

Dotčené zařízení distribuční soustavy je nutné i v době odstávky považovat za zařízení pod napětím, a proto vás žádáme o dodržení všech zásad bezpečnosti a provedení opatření potřebných k zamezení případných škod na zdraví a majetku. | Provozovatelé výroben elektřiny jsou povinni zajistit přerušení dodávky elektřiny z výroby do vypnutého úseku distribuční soustavy.

NEJDE VÁM ELEKTŘINA...

TIP: Registrujte se zdarma na www.cezdistribuce.cz/sluzba a informace o odstávkách elektřiny budete dostávat e-mailem nebo SMS. U poruch zasíláme SMS s předpokládanou dobou obnovení dodávek. | Aktuální stav dodávek elektřiny na konkrétní adrese zjistíte snadno, rychle a bez registrace na portále **Bez Štávy** (www.bezstavy.cz).

dne 17. 4. 2024 od 8:00 do 13:00 hodin**Orientační mapový podklad odstávkou dotčených lokalit****VYSVĚTLIVKY**

- – adresy dotčené odstávkou elektřiny
- – místa připojení k elektrické síti dotčená odstávkou

INFORMACE ZASLÁNA

IDDS: uffamhg (Obec Milhostov)
IDDS: guqbckr (Obec Nebanice)
IDDS: ntaamiy (Obec Třebeň)