

dne **18. 2. 2025** od **8:00** do **14:00** hodin

Plánovaná odstávka zahrnuje tyto lokality:**Třebeň (okres Cheb)**část obce **Dvorek**

č. p. 1, 2, 3, 6, 11, 13, 14

kat. území **Dvorek** (kód **769509**): **parcelní č.** 8/2, 19/1, 19/2část obce **Lesinka**

č. p. 5, 6, 7

část obce **Nový Drahov**

č. p. 1, 5-10, 12, 13, 14, 17, 18, 44-49

kat. území **Nový Drahov** (kód **769541**): **parcelní č.** 36/1, 71/2, 83, 626/2část obce **Třebeň**

č. p. 1, 3, 9, 15, 17, 18, 19, 21, 25, 26, 31, 34-68, 71-80, 82, 83, 85, 87

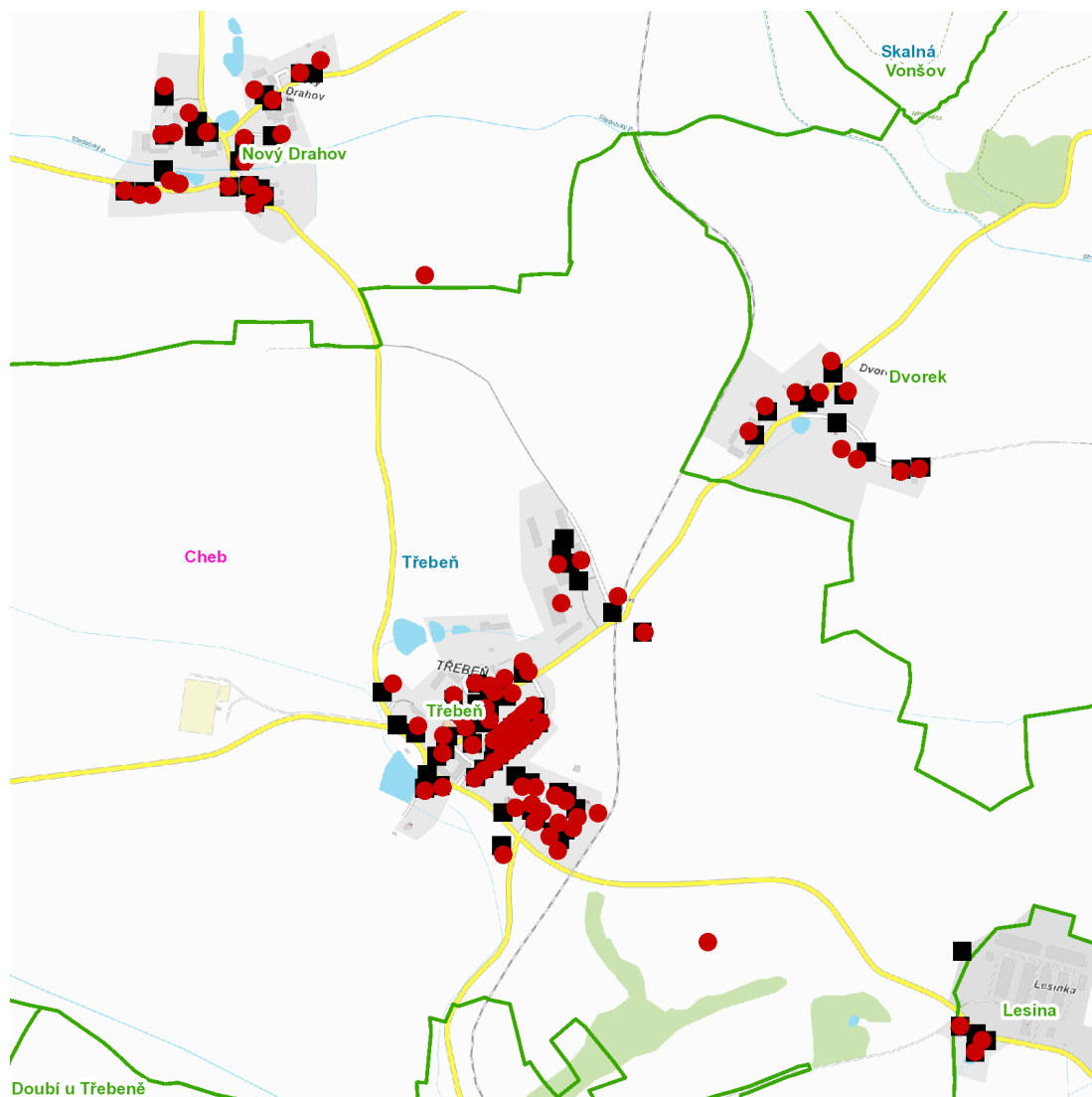
kat. území **Třebeň** (kód **769568**): **parcelní č.** 43/117, 53, 80, 93, 105, 110, 359/2, 402/5

UPOZORNĚNÍ

Dotčené zařízení distribuční soustavy je nutné i v době odstávky považovat za zařízení pod napětím, a proto vás žádáme o dodržení všech zásad bezpečnosti a provedení opatření potřebných k zamezení případných škod na zdraví a majetku. | Provozovatelé výroben elektřiny jsou povinni zajistit přerušeni dodávky elektřiny z výroby do vypnutého úseku distribuční soustavy.

NEJDE VÁM ELEKTŘINA...

TIP: Registrujte se zdarma na www.cezdistribuce.cz/sluzba a informace o odstávkách elektřiny budete dostávat e-mailem nebo SMS. U poruch zasíláme SMS s předpokládanou dobou obnovení dodávek. | Aktuální stav dodávek elektřiny na konkrétní adrese zjistíte snadno, rychle a bez registrace na portále **Bez Štávy** (www.bezstavy.cz).

dne 18. 2. 2025 od 8:00 do 14:00 hodin**Orientační mapový podklad odstávkou dotčených lokalit****VYSVĚTLIVKY**

- – adresy dotčené odstávkou elektřiny
- – místa připojení k elektrické síti dotčená odstávkou

INFORMACE ZASLÁNA

IDDS: ntaamiy (Obec Třebeň)