

dne **17. 8. 2022** od **7:00** do **14:00** hodin

---

**Plánovaná odstávka zahrnuje tyto lokality:****Františkovy Lázně (okres Cheb)**část obce **Dlouhé Mosty**

č. p. 1, 3, 4, 5, 10, 14, 18-22

**Pod Lipami: č. o. 15, 17**kat. území **Dlouhé Mosty** (kód **768880**): parcelní č. 4/3, 8/1, 53/1, 63/12část obce **Františkovy Lázně****Natalie: č. p. 388****Cheb (okres Cheb)**část obce **Jindřichov**

č. p. 1, 2, 5, 6, 7, 8, 10, 13, 14, 16-23, 26, 28-35, 37, 38, 40, 41, 42

část obce **Tršnice**

č. p. 3, 4, 5, 6, 8, 10, 14, 17, 19, 22, 23, 24, 26-36

č. ev. 1, 2

kat. území **Tršnice** (kód **768901**): parcelní č. 10/4, 15/2, 62kat. území **Cheb** (kód **650919**): parcelní č. 73/4kat. území **Jindřichov u Tršnic** (kód **768898**): parcelní č. 186/3, 211/3, 241/2, 277/2**Třebeň (okres Cheb)**část obce **Doubí**

č. p. 2, 3, 4, 6, 9, 10

část obce **Dvorek**

č. p. 1, 2, 3, 6, 11, 13, 14

kat. území **Dvorek** (kód **769509**): parcelní č. 19/1část obce **Chocovice**

č. p. 20

---

**UPOZORNĚNÍ**

**Dotčené zařízení distribuční soustavy je nutné i v době odstávky považovat za zařízení pod napětím**, a proto vás žádáme o dodržení všech zásad bezpečnosti a provedení opatření potřebných k zamezení případných škod na zdraví a majetku. | Provozovatelé výroben elektřiny jsou povinni zajistit přerušeni dodávky elektřiny z výroby do vypnutého úseku distribuční soustavy.

---

**NEJDE VÁM ELEKTŘINA...**

**TIP:** Registrujte se zdarma na [www.cezdistribuce.cz/sluzba](http://www.cezdistribuce.cz/sluzba) a informace o odstávkách elektřiny budete dostávat e-mailem nebo SMS. U poruch zasíláme SMS s předpokládanou dobou obnovení dodávek. | Aktuální stav dodávek elektřiny na konkrétní adrese zjistíte snadno, rychle a bez registrace na portále **Bez Štávy** ([www.bezstavy.cz](http://www.bezstavy.cz)).

---

část obce **Lesinka**

č. p. 5, 6, 7

část obce **Nový Drahov**

č. p. 1, 5-10, 12, 13, 14, 17, 18, 44-49

kat. území **Nový Drahov** (kód **769541**): **parcelní č.** 36/1, 71/2, 83, 626/2

část obce **Třebeň**

č. p. 1, 3, 9, 15, 17, 18, 19, 21, 25, 26, 31, 34-68, 71-80, 82, 83, 85, 87

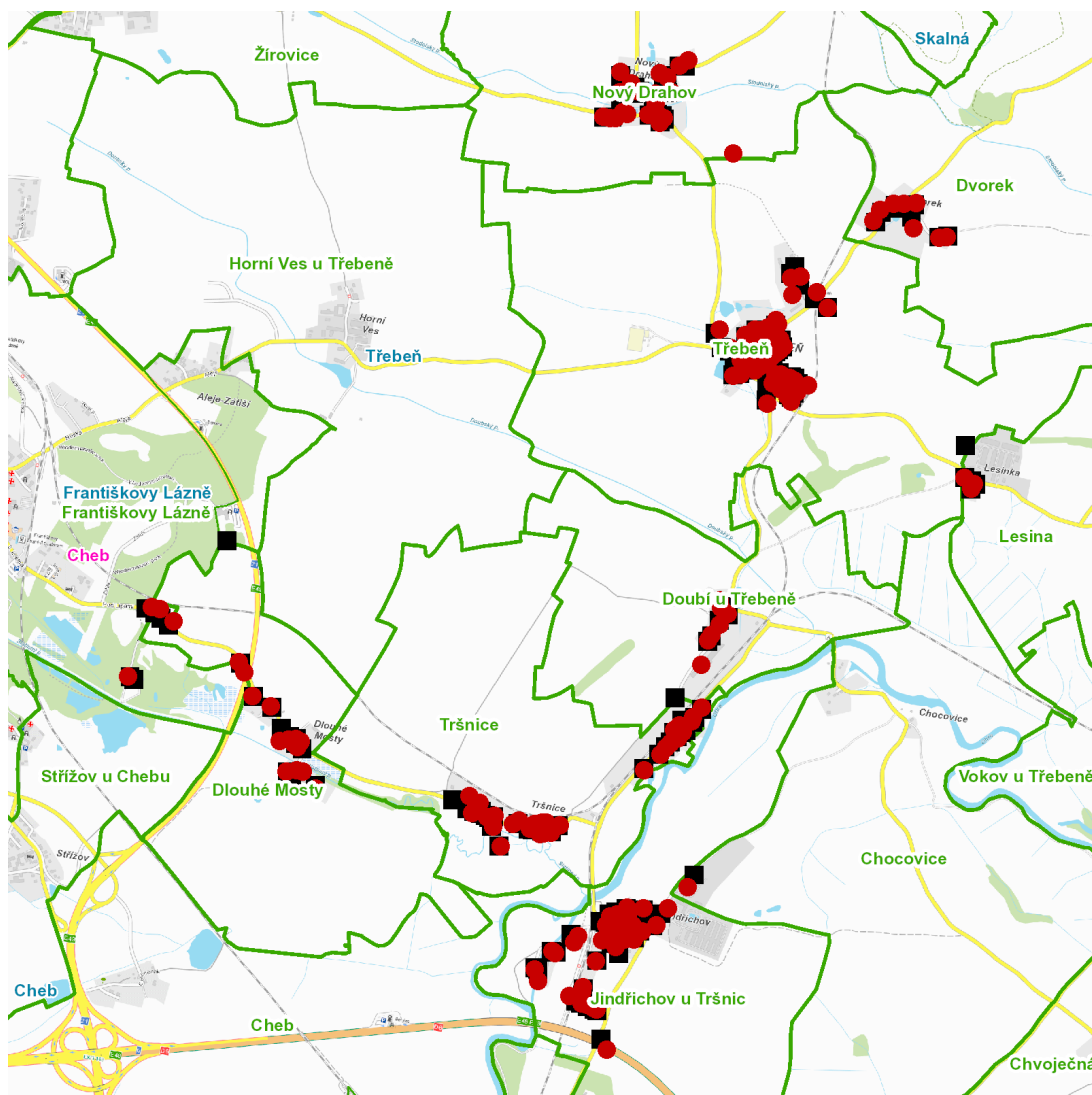
kat. území **Třebeň** (kód **769568**): **parcelní č.** 43/117, 53, 93, 105, 110, 359/2, 402/5

kat. území **Doubí u Třebeně** (kód **769495**): **parcelní č.** 42

---

## UPOZORNĚNÍ

**Dotčené zařízení distribuční soustavy je nutné i v době odstávky považovat za zařízení pod napětím**, a proto vás žádáme o dodržení všech zásad bezpečnosti a provedení opatření potřebných k zamezení případných škod na zdraví a majetku. | Provozovatelé výroben elektřiny jsou povinni zajistit přerušeni dodávky elektřiny z výroby do vypnutého úseku distribuční soustavy.

dne **17. 8. 2022** od **7:00** do **14:00** hodin**Orientační mapový podklad odstávkou dotčených lokalit****VYSVĚTLIVKY**

- – adresy dotčené odstávkou elektřiny
- – místa připojení k elektrické síti dotčená odstávkou

**INFORMACE ZASLÁNA**

IDDS: 4sqbzr (Město Františkovy Lázně)

IDDS: a8gbnyc (Město Cheb)

IDDS: ntaamiy (Obec Třebeň)